

Bernardo SS 20 F Stauch- und Streckgerät [B06-1109]

~~856,80€~~
856,00€



Technische Daten:

Stahlblech*	1,5 mm
Aluminium	1,8 mm
Ausladung	245 mm
Breite	600 mm
Tiefe	700 mm
Höhe	1370 mm
Gewicht ca.	55 kg

* Materialfestigkeit 400 N/mm²

Beschreibung:

- Robuste Stauch- und Streckgeräte für den professionellen Einsatz
- Für Stahlblech bis 1,5 mm bzw. Aluminium bis 1,8 mm (abhängig von der Einlegetiefe)
- Zum Herstellen von Karosserieteilen wie z.B. Scheinwerfergehäusen, Radläufen, aber auch Fensterrahmen, Türkanten usw.
- Einfaches und schnelles Auswechseln der Werkzeugeinsätze
- Inklusive je 1 Stk. Stauchwerkzeug und 1 Stk. Streckwerkzeug
- Nahezu faltenfreies Arbeiten durch Spezialbacken möglich
- Große Ausladung von 245 mm für universellen Einsatz

Lieferumfang:

- 1 Stk. Stauchwerkzeug
- 1 Stk. Streckwerkzeug
- Fußpedal

Lieferbares Sonderzubehör:

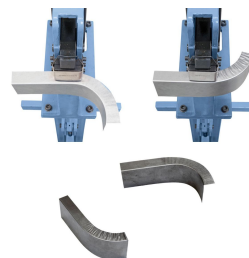
B06-6003 Streckwerkzeug für SS 20 / SS 20 F

B06-6004 Stauchwerkzeug für SS 20 / SS 20 F

weitere Produktbilder:



0/6/06-1109_2.jpg_1.jpg



Anwendungsbeispiele



Stauch- und Streckwerkzeuge im Lieferumfang enthalten.