

Bernardo TS 250 Tellerschleifmaschinen [B05-1185]

~~198,00€~~
195,00€



Die Tellerschleifmaschine TS 250 ist zum Schleifen von Metall, NE-Metallen und Holz einsetzbar.

Technische Daten:

Schleifteller	250 mm
Tischgröße	290 x 140 mm
Tisch schwenkbar	0° bis 45°
Drehzahl	1400 U/min
Absauganschluss	Ø 35 mm
Motor-Abgabeleistung S ₁ 100%	0,55 kW
Motor-Aufnahmeleistung S ₆ 40%	0,75 kW
Spannung	230 V
Breite	370 mm
Tiefe	360 mm
Höhe*	300 mm
Gewicht ca.	15 kg

* ohne Untergestell

Beschreibung:

- Zur optimalen Schleifscheibenausnutzung ist der Schleiftisch unterhalb der Mitte montiert
- Leistungsstarker Antriebsmotor für beste Schleifergebnisse, auch bei längerer Belastung
- Schwenkbarer Schleiftisch von 0° bis +45° für verschiedene Bearbeitungsaufgaben
- Universell für Metall, NE-Metalle und Holz einsetzbar
- Standsicherer Maschinenkörper mit Gummiauflage

MASCHINEN

- Vibrationsfreier Lauf durch gewuchtetes Schleifteller

Lieferumfang:

- Feststellbarer Winkelanschlag
- Schleifteller K 80
- Gehrungsanschlag
- Motorschutzschalter

Lieferbares Sonderzubehör:

B56-1041 Untergestell Modell B1

B11-2175 Schleifbandreiniger

B11-2202 Schleifteller diam. 250 mm - K 60, Klettverschluss

B11-2095 Schleifteller diam. 250 mm - K 80, Klettverschluss

B11-2096 Schleifteller diam. 250 mm - K 100, Klettverschluss

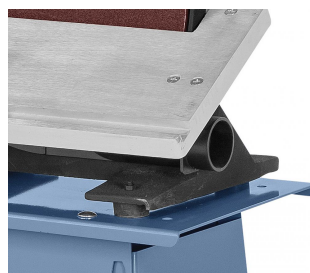
B11-2097 Schleifteller diam. 250 mm K 120, Klettverschluss

B11-2203 Schleifteller diam. 250 mm - K 150, Klettverschluss

B11-2216 Schleifteller-Kombiset diam. 250 mm, Klettverschluss

B11-2131A Klettauflage diam. 250 mm

B56-1048 Untergestell Modell H

weitere Produktbilder:

0/5/05-1185_2.jpg