

Bernardo CWM 260 F - 1200 Universal-Kombi [B08-1275]

~~4.740,00€~~**4.172,00€**

Die Universal-Kombinationsmaschine CWM 260 F ist unser Einsteigermodell bei den Holz-bearbeitungszentren mit Formattisch. Diese Maschine bietet eine Vielzahl an Anwendungsmöglichkeiten auf kleinstem Raum - Abricht hobeln, Dicken hobeln, Sägen, Fräsen, Bohren. Kurze Umrüstzeiten, hoher Bedienkomfort zeichnen dieses Modell aus.

Technische Daten:

Abricht hobel

Abrichtbreite	250 mm
Tischlänge	1080 mm
Tischhöhe	820 mm
Hobelwellendrehzahl	3750 U/min
Hobelmesser	3 Stk.
Hobelwellendurchmesser	75 mm
Abrichtanschlag	700 x 145 mm
Abrichtanschlag schwenkbar	90° bis 45°
Max. Spanabnahme	5 mm
Motor-Abgabeleistung S1 100%	2,0 kW (2,7 PS)
Motor-Aufnahmeleistung S6 40%	2,8 kW (3,8 PS)

Dicken hobel

Tischlänge	600 mm
------------	--------

MASCHINEN

Hobelbreite	250 mm
Dickendurchlass, min. / max.	5 - 190 mm
Max. Spanabnahme	1,8 mm
Vorschubgeschwindigkeit	8 m/min
Absauganschluss Ø	100 mm

Langlochbohrereinrichtung

Bohrtischgröße	370 x 150 mm
Westcott-Bohrfutter	0 - 16 mm
Max. Bohrtiefe	105 mm
Bohrbreite	140 mm
Höhenverstellung	85 mm

Kreissäge

Tischabmessung	1045 x 300 mm
Tischhöhe	820 mm
Auslegertisch	600 x 410 mm
Formattisch	1200 x 240 mm
Besäumlänge	1300 mm
Sägeblattdurchmesser max.	250 x 30 mm
Max. Schnitthöhe 90° / 45°	65 / 55 mm
Schnittbreite am Parallelanschlag	510 mm
Drehzahl Hauptsägeblatt	4050 U/min
Drehzahl Vorritzsägeblatt	6300 U/min
Vorritzsägeblatt	80 x 20 mm
Absauganschluss Ø	100 mm
Motor-Abgabeleistung S ₁ 100%	2,2 kW (3,0 PS)
Motor-Aufnahmeleistung S ₆ 40%	3,0 kW (4,0 PS)

Fräse

Spindeldurchmesser	30 mm
Höhenverstellung	150 mm

MASCHINEN

Frätschöffnung	150 mm
Aufspannlänge	90 mm
Max. Werkzeugdurchmesser	
-beim Profilieren	140 mm
-beim Zapfenschneiden	200 mm
Spindeldrehzahl	3500 / 5500 / 7000 U/min
Motor-Abgabeleistung S1 100%	2,2 kW (3,0 PS)
Motor-Aufnahmeleistung S6 40%	3,0 kW (4,0 PS)
Spannung	400 V
Maschinenabmessung (B x T x H)	1400 x 2340 x 1150 mm
Gewicht ca.	372 kg

Beschreibung:

- Wartungsfreie, präzisionsgelagerte 3-Messerwelle mit HSS-Hobelmesser
- Verwindungsfreier Aluminium-Formatschiebeschlitten mit Prismenführung
- Beide Abrichttische mit Feineinstellung und lärm-dämmenden Tischlippen
- Fräaserschutzhaube mit beidseitig einstellbaren Aluminium-Anschlaglinealen
- Fräsaggregat serienmäßig mit 3 Geschwindigkeiten, zur optimalen Anpassung an das Werkstück
- Aufklappbare Abrichttische zum schnellen Umstellen auf das Dickenhobeln
- Alle Schaltelemente sind in einem Elektropaneel übersichtlich montiert
- Schrägverstellung des Sägeblattes bis 45° nach Skala mittels Handrad
- Integrierte umklappbare Spanauswurfhaube - Anschlussdurchmesser 100 mm
- Stabiler Aluminium-Abrichtanschlag, von 90° bis 45° schwenkbar
- Großzügiger bemessener Auslegertisch zum Auflegen größerer Platten

Lieferumfang:

- Hobelmesser 250 x 30 x 3 mm
- Abrichtanschlag
- Langlochbohrereinrichtung
- Westcott-Bohrfutter 0 - 16 mm
- Exzenterspanner
- Sägeblatt 250 x 3,2 x 30 mm / Z 24
- Vorritzsägeblatt 80 x 3,2 x 20 mm / Z 8
- Besäumschuh
- Teleskopanschlag mit Anschlagklappe
- Auslegertisch
- Fräaserschutzhaube
- Schiebstock
- Sägeblattschutz mit Absauganschluss und Schlauch
- Bedienwerkzeug

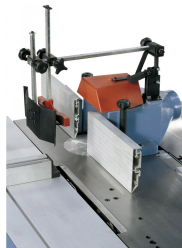
Lieferbares Sonderzubehör:

B08-1500 Hobelmessereinstellehre HML
 B12-2060 DC 400 - 400 V
 B17-1602 Vorritzsägeblatt 80 x 20 x 3 mm
 B17-1651 3-tlg. Sägeblattset 250 mm, im Alukoffer
 B54-1000 Waxilit-Gleitmittel 1 kg, Paste
 B16-2349 Universal-Profilmesserkopfset 100 x 40 x 30 mm
 B15-1000 Hobelmesser 250 x 30 x 3 mm
 B12-1077 PU-Spirabsaugschlauch diam. 100 mm (6 m)
 B12-1150 Einschaltautomatik ALV 10
 B16-2003 Langlochbohrerset 6-tlg., linksdrehend

MASCHINEN

B15-1000 Hobelmesser 250 x 30 x 3 mm

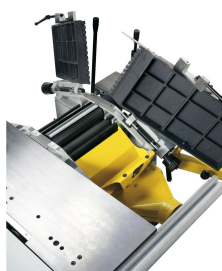
weitere Produktbilder:



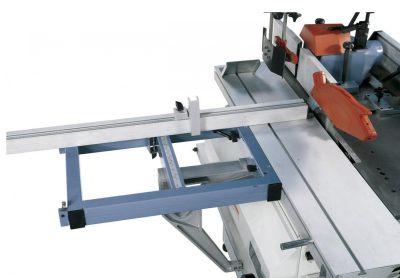
0/8/08-1275_2.jpg.jpg



Der Sägeblattschutz mit integriertem Absaugstutzen ist am Spaltkeil befestigt.



Die hochklappbaren Abrichttische ermöglichen beim Dickenhobeln ein optimales und sicheres Arbeiten, auch bei kurzen Werkstücken.



Der Auslegertisch kann über die gesamte Schlittenlänge verschoben werden.



Langlochbohrereinrichtung mit großem Auflagetisch und Exzentrerspanner serienmäßig.