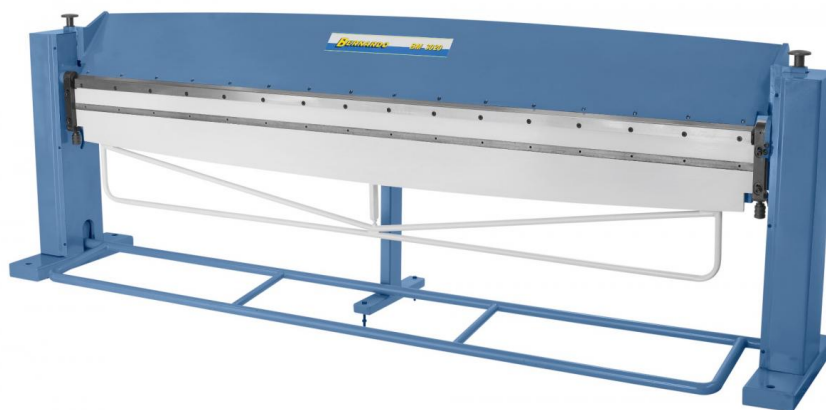


Bernardo BM 3020 Schwenkbiegemaschinen mit Scharfschiene [B06-1419XL]

~~8.592,00€~~**8.334,00€**

Technische Daten:

Arbeitslänge	3020 mm
Max. Blechstärke (400 N / mm ²)	1,0 mm
Max. Öffnungsweite	40 mm
Biegewinkel	0 - 135°
Arbeitshöhe	890 mm
Länge	3500 mm
Tiefe	700 mm
Höhe	1200 mm
Gewicht ca.	980 kg

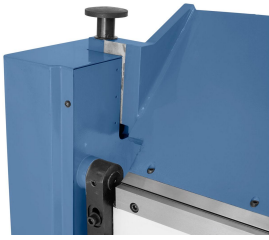
Beschreibung:

- Klemmung mittels Fußpedal, Hände bleiben frei zum optimalen Positionieren des Bleches
- Lange Lebensdauer durch robuste Stahl-Schweißkonstruktion
- Universell einsetzbare Biegemaschine für Spenglereien und Handwerksbetriebe
- Schneller und einfacher Biegevorgang mittels Bügelgriff
- Manuelle Biegemaschine für Standardbiegeaufgaben
- Sämtliche Lager und Führungen in wartungsfreier Ausführung
- Leichtes Verstellen der Oberwange für rationelles Arbeiten
- Einstellen der Blechstärke bis max. 1,0 mm über Einstellschraube

Lieferbares Sonderzubehör:

B06-6019 Hinteranschlag für BM 3020

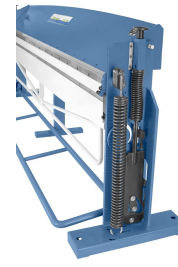
weitere Produktbilder:

MASCHINEN

Großdimensionierte Flachführung für exaktes Arbeiten.



0/6/06-1419xl_2.jpg



Serienmäßig mit Zugfeder zur Unterstützung beim Biegevorgang.