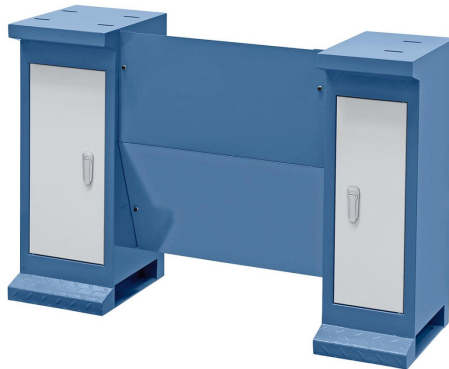


## Bernardo Untergestell D6 für Profi(center) 700-Serie Untergestell für Drehmaschinen [B56-1061]

~~426,00€~~**391,00€**

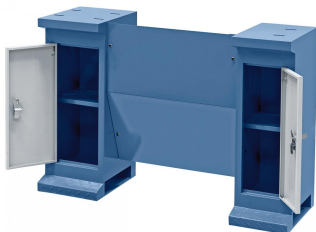
### Technische Daten:

Breite	1115 mm
Tiefe	430 mm
Höhe	720 mm
Gewicht	40 kg

### Beschreibung:

- Universell einsetzbar für Drehmaschinen
- Lackierung in RAL 5014 taubenblau
- Stabile Stahlblechkonstruktion
- Serienmäßig mit absperbaren Türen und Ablagefach
- **Spänewanne optional erhältlich**

### weitere Produktbilder:



5/6/56-1061\_2.jpg