

Bernardo CSM 2600 Format Kreissäge- Fräsmaschinen [B08-1182]

4.800,00€

4.416,00€

Die kombinierte Formatkreissäge-Fräsmaschine CSM 2600 mit 2 Motoren ist das perfekte Bearbeitungszentrum für den professionellen Anwender. Sowohl die robuste Konstruktion als auch die großzügige Dimensionierung der Maschine bieten beste Arbeitsbedingungen beim Zuschneiden von Massivholz oder großen Platten, auch Dekorplatten können mit Hilfe des Vorritzers (Standard) mühelos bearbeitet werden.

Technische Daten:

Kreissäge

Tischabmessung	860 x 450 mm
Tischhöhe	850 mm
Tischverlängerung	500 x 310 mm
Tischverbreiterung	860 x 880 mm
Auslegertisch mit Rolle	760 x 530 mm
Formattisch	2600 x 270 mm
Besäumlänge	2600 mm
Max. Sägeblattdurchmesser	315 x 30 mm
Max. Schnitthöhe 90°/45°	100 / 80 mm
Schnittbreite am Parallelanschlag	1270 mm
Drehzahl Hauptsägeblatt	4500 U/min
Drehzahl Vorritzersägeblatt	8500 U/min
Vorritzersägeblatt	2-100 x 20 mm

MASCHINEN

Absauganschluss Ø	100 mm
Motor-Abgabeleistung S ₁ 100%	2,8 kW (3,8 PS)
Motor-Aufnahmeleistung S ₆ 40%	3,9 kW (5,3 PS)
Fräse	
Spindeldurchmesser	30 mm
Höhenverstellung	100 mm
Frästischöffnungen	80 / 100 / 140 / 190 mm
Aufspannlänge	100 mm
Max. Werkzeugdurchmesser	
- beim Profilieren	180 mm
- beim Zapfenschneiden	200 mm
Spindeldrehzahl	1800 / 3000 / 6000 / 9000 U/min
Motor-Abgabeleistung S ₁ 100%	2,8 kW (3,8 PS)
Motor-Aufnahmeleistung S ₆ 40%	3,9 kW (5,3 PS)
Spannung	400 V
Maschinenabmessung (B x T x H)	2600 x 3090 x 1250 mm
Gewicht ca.	391 kg

Beschreibung:

- Stabiler Auslegertisch zum Bearbeiten von großen und schweren Platten ohne zusätzliche Hilfe
- Tischverbreiterung für Schnittbreiten bis 1270 mm im Lieferumfang enthalten
- Serienmäßig mit 4 Fräsgeschwindigkeiten, schnell und einfach ablesbar über LED
- Fräsanschlag mit eloxierten Anschlagsschienen und Feineinstellung
- Zum Auflegen von großen und schweren Platten serienmäßig mit Tischverbreiterung und -verlängerung
- Abklappbarer Parallelanschlag mit 40 mm Rundstangenführung
- Ausziehbarer Teleskopanschlag (bis 2260 mm), am Auslegertisch vorne und hinten montierbar
- Erhöhter Bedienkomfort durch den soliden Parallelanschlag mit Lupe
- Großdimensionierter Maschinentisch aus Grauguss, plangenau bearbeitet und geschliffen

Lieferumfang:

- Besäumschuh
- Fräaserschutzhaube
- Schleifhülse diam. 75 mm
- Schutz- und Andrückvorrichtung
- Tischverlängerung und -verbreiterung
- Ausziehbarer Teleskopanschlag
- 2-teiliges Vorritzsägeblatt 2-100 x 20 mm / Z 24
- Sägeblattschutzhaube mit Absauganschluss und Schlauch
- Gehrungsanschlag mit Exzenterspanner
- Anschlagklappe mit Feineinstellung
- Auslegertisch mit Rolle
- HM-Sägeblatt 315 x 3,0 x 30 mm / Z 40
- LED-Drehzahlanzeige
- Frässpindel mit Rechts-Linkslauf
- Schiebstock
- Bedienwerkzeug

Lieferbares Sonderzubehör:

B12-2060 DC 400 - 400 V

B17-1604 Vorritzsägeblatt 2-100 x 20 mm

MASCHINEN

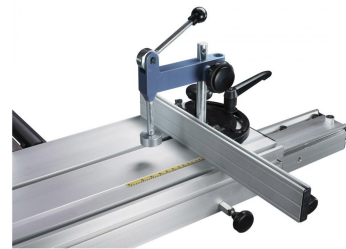
B17-1653 3-tlg. Sägeblattset 315 mm, im Alukoffer

B16-2349 Universal-Profilmesserkopfset 100 x 40 x 30 mm

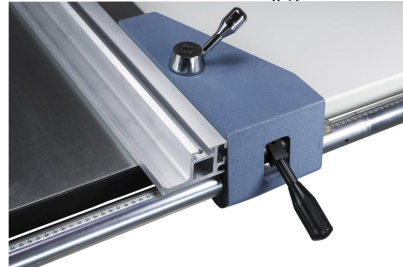
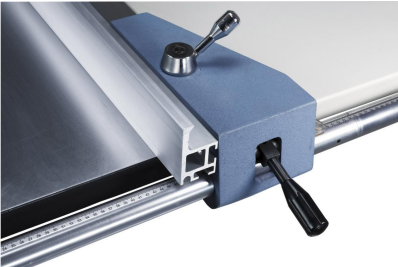
B12-1077 PU-Spiralabsaugschlauch diam. 100 mm (6 m)

B12-1150 Einschaltautomatik ALV 10

B12-1069 PVC-Spiralabsaugschlauch diam. 100 mm (4 m)

weitere Produktbilder:

0/8/08-1182_2.jpg



Der eloxierte Parallelanschlag ermöglicht durch die spezielle Profi lform das Ablesen desselben Maßes, unabhängig davon, ob an der hohen oder niedrigen Führung gesägt wird.

Der eloxierte Parallelanschlag ermöglicht durch die spezielle Profi lform das Ablesen desselben Maßes, unabhängig davon, ob an der hohen oder niedrigen Führung gesägt wird.

Das bis 45° schwenkbare Sägeaggregates kann mittels Handrad für Schnitthöhen bis 100 mm eingestellt werden.

