

Bernardo Rohr- und Profildenschleifmaschine mit Absaugung KBR 100 x 2000 DC-2 [B05-1307]

2.148,00€

1.999,00€

Die KBR 100 x 2000 DC-2 ist eine multifunktionelle Schleifmaschine zum Rohr- und Profildenschleifen an der Vorderseite, zum Schleifen von Kanten, Flächen und zum Rundsleifen an der Rückseite sowie zum Planschleifen auf der Maschinenoberseite. Zusätzlich ist dieses Modell serienmäßig mit einer integrierten Absaugung ausgestattet.

Technische Daten:

Bandabmessung	100 x 2000 mm
Bandgeschwindigkeit	23,5 / 47 m/sek.
Schleifdurchmesser	20 - 76 mm
Schlittenverstellung	30° - 90°
Planschleiftisch	390 x 100 mm
Kontaktscheibe Ø x B	200 x 100 mm
Absauganschluss Ø	2 x 100 mm
Drehzahl	1400 / 2800 U/min
Motorleistung	2,5 / 3,3 kW (400 V)
Maschinenabmessung (B x T x H)	750 x 1320 x 1200 mm
Gewicht ca.	158 kg

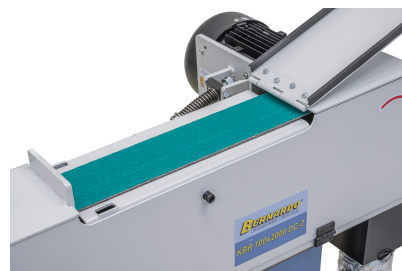
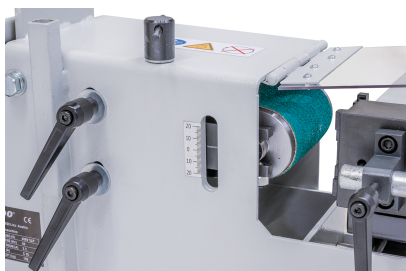
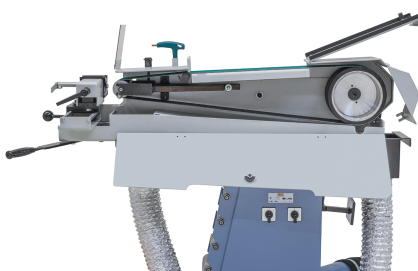
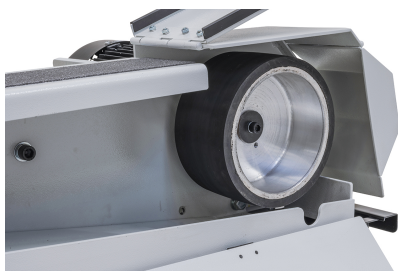
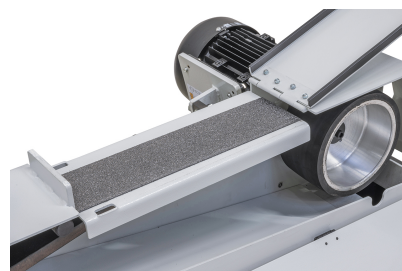
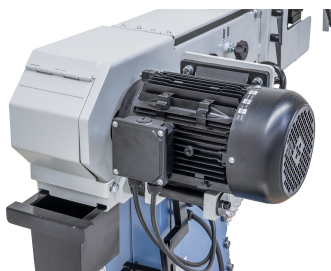
Beschreibung:

- Gleichbleibende Bandspannung durch federbelastete Spanneinrichtung
- Serienmäßig mit Rundsleifeinrichtung für Schleifdurchmesser von diam. 20 - 76 mm
- Schnelle und einfache Einstellung des gewünschten Schleifwinkels
- Graphitbelag auf der Planschleiffläche erhöht die Gleiteigenschaften des Schleifbandes
- Großdimensionierte Planschleiffläche mit Schutzabdeckung
- Serienmäßig mit integrierter Absaugung für optimale Produktionsbedingungen und saubere Luft am Arbeitsplatz
- Bedienerfreundlicher Bandwechsel, schnell und unkompliziert
- Schnelles und einfaches Wechseln der Schleifrollen ohne Werkzeug
- Verschiedenste Schleifwinkel von 30° bis 90° problemlos möglich
- Kürzere Bearbeitungszeiten im Vergleich zum Fräsen

Lieferumfang:

- Schleifband K 40
- Gummierte Schleifwalze
- 1 Stk. Schleifrolle für 1 1/4" Rohr (42/44 mm Rohr)
- Aufklappbare Schutzscheibe
- Schleif- und Auflagetisch
- Integrierte Absaugung
- 2x Alu-Absaugschlauch diam. 100 mm
- Filtersack
- Graphitbelag
- Motorschutzschalter

weitere Produktbilder:



MASCHINEN

