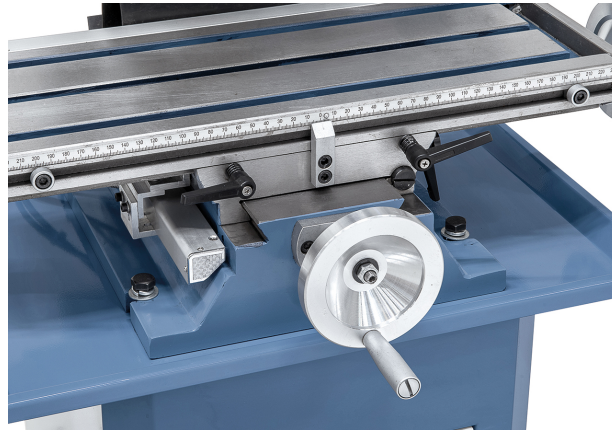


Bernardo KF 18 Top Bohr- und Fräsmaschinen [B02-10221]

~~2.172,00€~~

2.086,00€



Die Bohr- und Fräsmaschine KF 18 Top ist serienmäßig mit einem hochwertigem Gleichstrommotor ausgestattet. Wesentliche Vorteile, die sich daraus ergeben, sind das hohe Drehmoment im unteren Drehzahlbereich und die annähernd konstante Drehzahl unter Last. Ihren Einsatzbereich findet dieses Modell hauptsächlich beim professionellen Anwender, im Modellbau, aber auch im Ausbildungsbereich.

Technische Spezifikationen

Bohrleistung in Stahl	18 mm
Stirnfräser max.	63 mm
Schaftfräser max.	20 mm
Ausladung	195 mm
Abstand Spindel/Tisch min./max.	110/280 mm
Pinolenhub	52 mm
Spindeldrehzahl, stufenlos	50 - 1500/100 - 3000 U/min

Spindelaufnahme	MK 2
Tischgröße	500 x 180 mm
Verfahrweg (x / y)	285 / 135 mm

Fräskopf schwenkbar	-90° bis +90°
---------------------	---------------

Höhenverstellung Fräskopf	170 mm
---------------------------	--------

T-Nutengröße	12 mm
--------------	-------

Motor-Abgabeleistung S ₁ 100%	0,50 kW / 230 V
------------------------------------------	-----------------

Motor-Aufnahmeleistung S ₆ 40%	0,80 kW / 230 V
-------------------------------------------	-----------------

Maschinenabmessung (B x T x H)*	740 x 640 x 850 mm
---------------------------------	--------------------

Gewicht ca.	95 kg
-------------	-------

* ohne Untergestell

Eigenschaften

- Hoher Drehzahlbereich von 50 - 3000 U/min, optimale Kraftübertragung durch 2-Stufen-Getriebe
- Variable DrehzahlEinstellung, Drehzahl kann stufenlos an das Werkstück angepasst werden
- Modell auch mit 3-Achs-Positionsanzeige DT 40 lieferbar
- Großdimensionierter Kreuztisch mit T-Nuten, präzise oberflächenbearbeitet

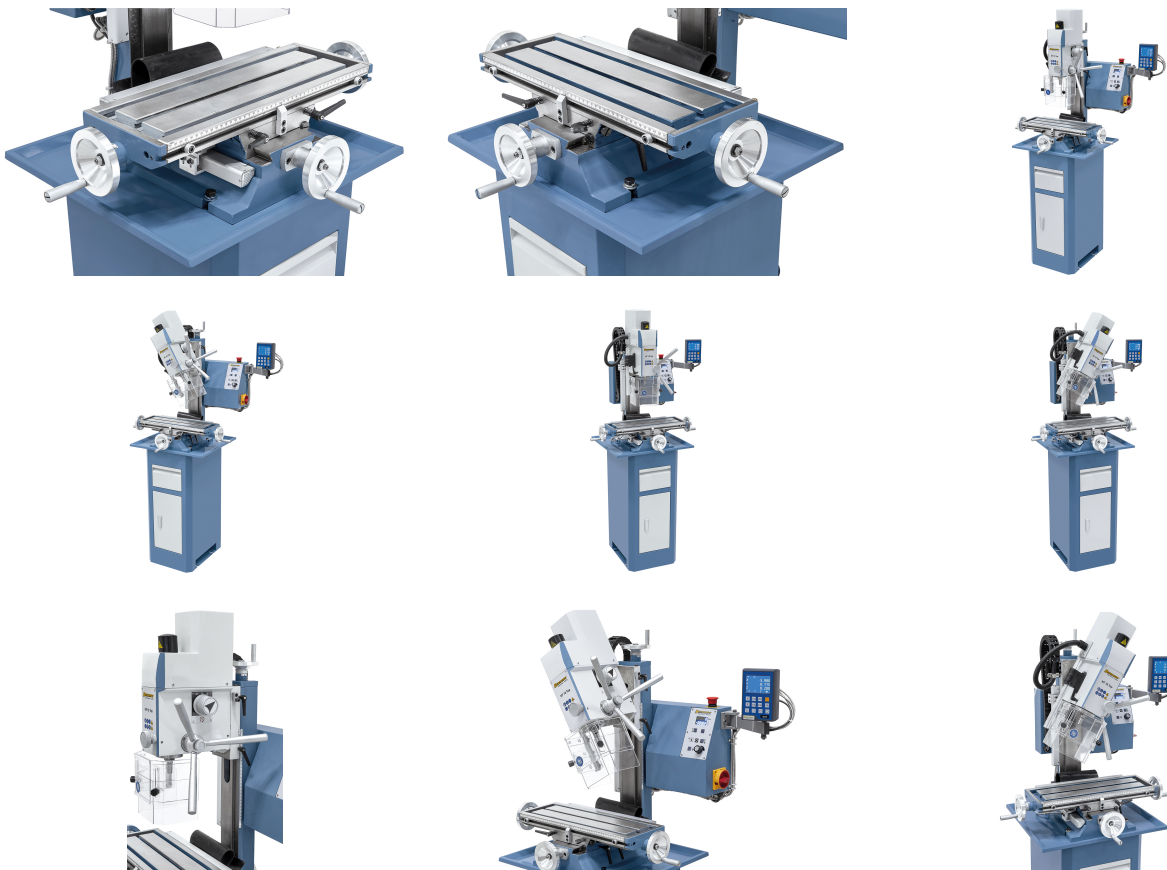
MASCHINEN

- Vielseitige Anwendungsmöglichkeiten, z.B. Schlitzfräsen, Planfräsen, Ausspindeln,...
- Gleichstrommotor für optimales Drehmoment im unteren Drehzahlbereich
- Beidseitig schwenkbarer Fräskopf zum Winkelbohren, Fräsen von Fasen, usw.
- Inkl. EMV-Filter, schützt elektrische Geräte vor elektromagnetischen Störungen
- Serienmäßig mit Rechts-Linkslauf zum Gewindeschneiden
- Hohe Rundlaufgenauigkeit der Pinole durch Kegelrollenlager ($\leq 0,015$ mm)
- Schwalbenschwanzführung für x-, y- und z-Achse, nachstellbar über Keilleisten
- Pinolenverstellung über Handgriff, Feinzustellung mittels Handrad

Lieferumfang

- 3-Achs-Positionsanzeige DT 40
- Zahnkranzbohrfutter 3 - 16 mm / B 16
- Bohrfutterdorn MK 2 / B 16
- Anzugsspindel M10
- LED-Maschinenleuchte
- Digitale Pinolenhubanzeige
- Digitale Drehzahlanzeige
- EMV-Filter nach CE-Norm
- Höhenverstellbare Schutzabdeckung
- Energiekette
- Bedienwerkzeug

weitere Produktbilder:



MASCHINEN

