

## Bernardo TK 315 P - 1600 / 400 V Formatkreissägen mit Formattisch [B09-11080]

3.252,00€

**2.927,00€**

Die Formatkreissäge TK 315 P ist je nach Anwendung wahlweise mit drei verschiedenen Tischlängen lieferbar (1600 / 1800 / 2000 mm). Serienmäßig ausgestattet mit einem 3,0 kW Motor und einem Sägeblatt mit 315 mm Durchmesser für Schnitthöhen bis 100 mm, sowie einem Vorritzaggregat für ein ausreißfreies Bearbeiten beschichteter Plattenwerkstoffe.

### Technische Daten:

Tischabmessung	825 x 800 mm
Formattisch	1600 x 270 mm
Besäumlänge	1600 mm
Max. Sägeblattdurchmesser	315 x 30 mm
Max. Schnitthöhe 90° / 45°	100 / 80 mm
Schnittbreite am Parallelanschlag	1240 mm
Tischhöhe	870 mm
Tischverlängerung	500 x 310 mm
Tischverbreiterung	800 x 440 mm
Auslegertisch mit Rolle	700 x 580 mm
Drehzahl Hauptsägeblatt	4000 U/min
Drehzahl Vorritzsägeblatt	5800 U/min
Vorritzsägeblatt	90 x 20 mm
Absauganschluss Ø	100 mm
Motor-Abgabeleistung S <sub>1</sub> 100%	3,0 kW (4,0 PS)
Motor-Aufnahmeleistung S <sub>6</sub> 40%	4,2 kW (5,7 PS)
Spannung	400 V
Maschinenabmessung (B x T x H)	1600 x 2870 x 1140 mm
Gewicht ca.	238 kg

### Beschreibung:

- Wichtiges Leistungsmerkmal: Sägeblattdurchmesser 315 mm auch bei montiertem Vorritzaggregat verwendbar
- Solider Auslegertisch mit Rolle und Teleskoparm für größtmögliche Stabilität
- Eloxiertes Aluminium-Formatschiebetisch in 3 verschiedenen Längen lieferbar
- Starker Antriebsmotor für konstante Schnittgeschwindigkeit, auch bei 100 mm Schnitthöhe
- Gehrungsanschlag und Niederhalter über die gesamte Schlittenlänge verschiebbar
- Großdimensionierter Arbeitstisch und serienmäßige Tischverbreiterung für Schnittbreiten bis 1240 mm
- Ausziehbarer Teleskopanschlag (bis 2260 mm) am Auslegertisch vorne und hinten montierbar, stufenlos schwenkbar von 90° bis 45°
- Aluminium-Parallelanschlag mit mikrometrischer Feineinstellung und integrierter Lupe
- Stabiles Sägeaggregat garantiert vibrationsfreies und präzises Arbeiten

### Lieferumfang:

- HM-Sägeblatt 315 x 3,0 x 30 mm / Z40
- Vorritzsägeblatt 90 x 3,0 x 20 mm / Z12
- Sägeblattschutzhaube mit Absauganschluss
- Verbindungsschlauch mit Y-Stück
- Gehrungsanschlag mit Exzentrerspanner
- Gehrungsanschlag
- Besäumschuh
- Tischverlängerung
- Tischverbreiterung
- Ausziehbarer Teleskopanschlag

## MASCHINEN

- Anschlagklappe mit Feineinstellung
- Auslegertisch mit Rolle
- Schiebestock
- Bedienwerkzeug

**Lieferbares Sonderzubehör:**

B12-2045 DC 300 - 400 V

B12-2055 DC 400 - 230 V

B12-2060 DC 400 - 400 V

B17-1603 Vorritzsägeblatt 90 x 20 x 3 mm

B17-1651 3-tlg. Sägeblattset 250 mm, im Alukoffer

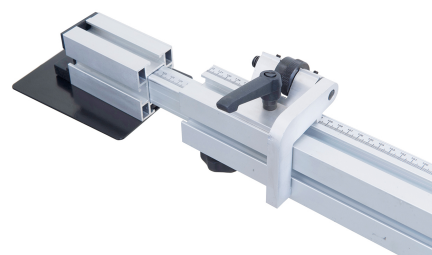
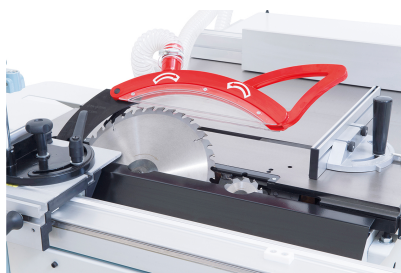
B17-1653 3-tlg. Sägeblattset 315 mm, im Alukoffer

B12-1077 PU-Spirabsaugschlauch diam. 100 mm (6 m)

B12-1150 Einschaltautomatik ALV 10

B12-1152 Einschaltautomatik ALV 2

B31-1044 Digitaler Winkelmesser

**weitere Produktbilder:**

MASCHINEN

