

Bernardo TK 315 P - 1600 / 230 V Formatkreissägen mit Formattisch [B09-1108]

3.252,00€

2.927,00€

Die Formatkreissäge TK 315 P ist je nach Anwendung wahlweise mit drei verschiedenen Tischlängen lieferbar (1600 / 1800 / 2000 mm). Serienmäßig ausgestattet mit einem 3,0 kW Motor und einem Sägeblatt mit 315 mm Durchmesser für Schnitthöhen bis 100 mm, sowie einem Vorritzaggregat für ein ausreißfreies Bearbeiten beschichteter Plattenwerkstoffe.

Technische Daten:

Tischabmessung	825 x 800 mm
Formattisch	1600 x 270 mm
Besäumlänge	1600 mm
Max. Sägeblattdurchmesser	315 x 30 mm
Max. Schnitthöhe 90° / 45°	100 / 80 mm
Schnittbreite am Parallelanschlag	1240 mm
Tischhöhe	870 mm
Tischverlängerung	500 x 310 mm
Tischverbreiterung	800 x 440 mm
Auslegertisch mit Rolle	700 x 580 mm
Drehzahl Hauptsägeblatt	4000 U/min
Drehzahl Vorritzsägeblatt	5800 U/min
Vorritzsägeblatt	90 x 20 mm
Absauganschluss Ø	100 mm
Motor-Abgabeleistung S ₁ 100%	3,0 kW (4,0 PS)
Motor-Aufnahmeleistung S ₆ 40%	4,2 kW (5,7 PS)
Spannung	230 V
Maschinenabmessung (B x T x H)	1600 x 2870 x 1140 mm
Gewicht ca.	238 kg

Beschreibung:

- Wichtiges Leistungsmerkmal: Sägeblattdurchmesser 315 mm auch bei montiertem Vorritzaggregat verwendbar
- Solider Auslegertisch mit Rolle und Teleskoparm für größtmögliche Stabilität
- Eloxiertes Aluminium-Formatschiebetisch in 3 verschiedenen Längen lieferbar
- Starker Antriebsmotor für konstante Schnittgeschwindigkeit, auch bei 100 mm Schnitthöhe
- Gehrungsanschlag und Niederhalter über die gesamte Schlittenlänge verschiebbar
- Großdimensionierter Arbeitstisch und serienmäßige Tischverbreiterung für Schnittbreiten bis 1240 mm
- Ausziehbarer Teleskopanschlag (bis 2260 mm) am Auslegertisch vorne und hinten montierbar, stufenlos schwenkbar von 90° bis 45°
- Aluminium-Parallelanschlag mit mikrometrischer Feineinstellung und integrierter Lupe
- Stabiles Sägeaggregat garantiert vibrationsfreies und präzises Arbeiten

Lieferumfang:

- HM-Sägeblatt 315 x 3,0 x 30 mm / Z40
- Vorritzsägeblatt 90 x 3,0 x 20 mm / Z12
- Sägeblattschutzhaube mit Absauganschluss
- Verbindungsschlauch mit Y-Stück
- Gehrungsanschlag mit Exzentranspanner
- Gehrungsanschlag
- Besäumschuh
- Tischverlängerung
- Tischverbreiterung
- Ausziehbarer Teleskopanschlag

MASCHINEN

- Anschlagklappe mit Feineinstellung
- Auslegertisch mit Rolle
- Schiebestock
- Bedienwerkzeug

Lieferbares Sonderzubehör:

B12-2045 DC 300 - 400 V

B12-2055 DC 400 - 230 V

B12-2060 DC 400 - 400 V

B17-1603 Vorritzsägeblatt 90 x 20 x 3 mm

B17-1651 3-tlg. Sägeblattset 250 mm, im Alukoffer

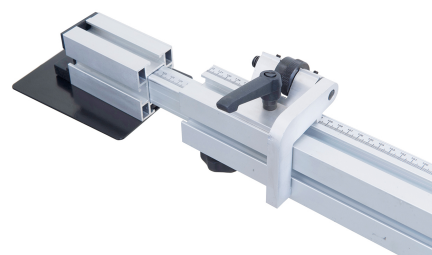
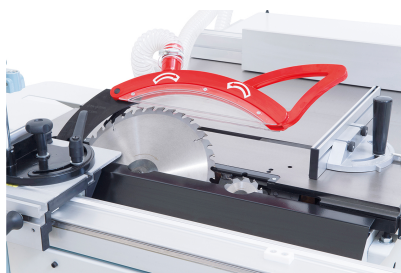
B17-1653 3-tlg. Sägeblattset 315 mm, im Alukoffer

B12-1077 PU-Spirabsaugschlauch diam. 100 mm (6 m)

B12-1150 Einschaltautomatik ALV 10

B12-1152 Einschaltautomatik ALV 2

B31-1044 Digitaler Winkelmesser

weitere Produktbilder:

MASCHINEN

