

## Bernardo KF 25 L Vario inkl. 3-Achs Digitalanzeige DT 40 Bohr- und Fräsmaschinen [B02-1029C]

2.412,00€

**2.171,00€**

Die Bohr- und Fräsmaschine KF 25 L Vario ist bereits in der Grundausstattung mit einer digitalen Drehzahl- und Pinolenhubanzeige ausgestattet und bietet zusätzlich einen Verfahrweg in der x-Achse von 490 mm. Ihren Einsatzbereich findet diese Maschine beim professionellen Anwender, im Modellbau und im Ausbildungsbereich.

### Technische Daten:

Bohrleistung in Stahl	20 mm
Stirnfräser max.	63 mm
Schaftfräser max.	20 mm
Ausladung	170 mm
Abstand Spindel/Tisch min./max.	45 / 325 mm
Pinolenhub	52 mm
Spindeldrehzahl, stufenlos	50 - 1125 / 100 - 2250 U/min
Spindelaufnahme	MK 2
Tischgröße	700 x 180 mm
Verfahrweg (x / y)	490 / 125 mm
Fräskopf schwenkbar	-90° bis +90°
Höhenverstellung Fräskopf	275 mm
T-Nutengröße	12 mm
Motor-Abgabeleistung S <sub>1</sub> 100%	0,60 kW / 230 V
Motor-Aufnahmeleistung S <sub>6</sub> 40%	0,90 kW / 230 V
Maschinenabmessung (B x T x H)*	950 x 560 x 930 mm
Gewicht ca.	120 kg

\* ohne Untergestell

### Beschreibung:

- Vielseitige Anwendungsmöglichkeiten, z.B. Gewindebohren, Nutfräsen, Schlitzfräsen, ...
- Serienmäßig mit Rechts- Linkslauf zum Gewindeschneiden
- Ergonomisch angebrachte Schalt- und Bedienelemente
- Massiver Kreuztisch mit einfach ablesbarer Längsmessskala
- Drehzahl kann stufenlos an das Werkstück angepasst werden
- 2-Stufengetriebe für optimale Kraftübertragung
- Hohe Rundlaufgenauigkeit der Pinole durch Kegelrollenlager ( $\leq 0,015$  mm)
- Beidseitig schwenkbarer Fräskopf zum Winkelbohren, Fräsen von Fasen usw.
- Serienmäßig mit digitaler Pinolenhubanzeige und Drehzahlanzeige
- Schwalbenschwanzführung für x-, y- und z-Achse, nachstellbar über Keilleisten
- Pinolenverstellung mittels Handgriff, Feinzustellung mittels Handrad
- Inkl. EMV-Filter; schützt elektrische Geräte vor elektromagnetischen Störungen

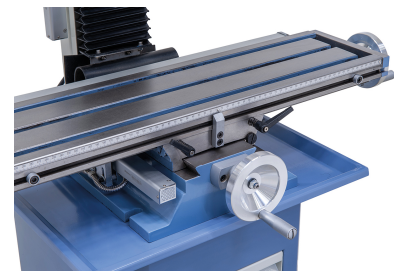
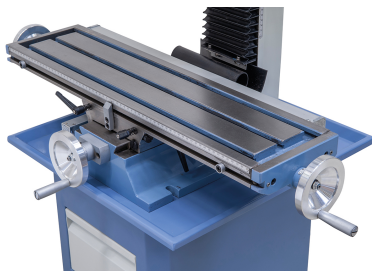
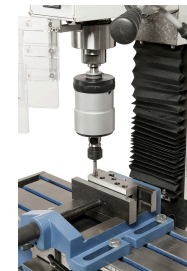
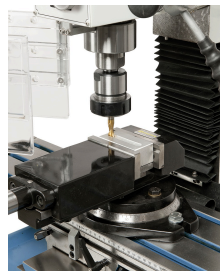
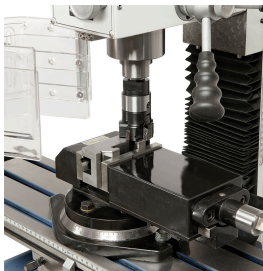
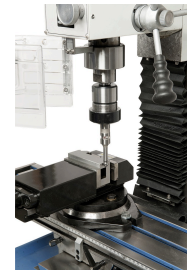
### Lieferumfang:

- 3-Achs-Digitalanzeige DT 40
- Bohrfutterdorn MK 2 / B 16

## MASCHINEN

- Anzugsspindel
- Tischlänge 700 mm
- Digitale Pinolenhubanzeige
- Digitale Drehzahlanzeige
- EMV-Filter nach CE-Norm
- Höhenverstellbare Schutzabdeckung
- Bedienwerkzeug

## weitere Produktbilder:



**MASCHINEN**

