

Bernardo HSG 8 Handscheren [B06-1576]

~~244,80€~~
232,00€



Technische Daten:

Schnittlänge max.	160 mm
Stahlblech max.*	5,0 mm
Rundmaterial	13 mm
Flachstahl	70 x 5 mm
Messerlänge	205 mm
Maschinenabmessung (B x T x H)	125 x 350 x 320 (750)** mm
Gewicht ca.	18 kg

* Materialfestigkeit 400 N/mm², nicht über die gesamte Länge

** inkl. Hebel

Beschreibung:

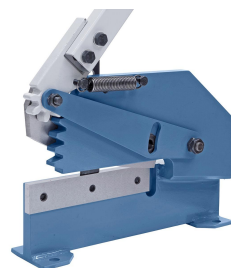
- Ideal zum Schneiden von Blechen, Rund- und Flachstahl
- Standardschere für Installateure, Schlossereien und Lehrwerkstätten
- Kraftschonendes Schneiden durch die günstige Schneidengeometrie
- Maschinenkörper aus stabilen Stahlplatten, mit Bohrungen zur Befestigung auf der Werkbank
- Durch spezielle Form leichter Blechdurchschub
- Einwandfreies Arbeiten nach Anriss durch gute Sicht auf die Messer
- Inklusive Durchlassbohrung im Obermesser zum exakten Trennen von Rundmaterial
- Höhenverstellbarer Niederhalter verhindert ein Verwinden des Bleches beim Schneiden

weitere Produktbilder:

MASCHINEN



0/6/06-1576_2.jpg



Messer aus Qualitätsstahl, gehärtet und geschliffen