

Bernardo FSM 3060 Flachsleifmaschinen [B05-1407]

~~20.664,00€~~

18.805,00€



Die Flachsleifmaschine FSM 3060 überzeugt durch ihre robuste Bauweise. Alle Hauptbaugruppen wie Ständer, Sockel und Schlitten sind aus hochwertigem Guss hergestellt. Durch das umfangreiche Standardzubehör bietet dieses Modell ein optimales Leistungspaket für den Werkzeug- und Formenbau.

Technische Daten:

Tischauflspanfläche	300 x 700 mm
T-Nuten Anzahl / Breite	1 / 14 mm
Permanent-Magnetspannplatte	300 x 600 mm
Max. Verfahrweg, längs	640 mm
Max. Verfahrweg, quer	320 mm
Abstand Spindelmitte / Tisch max.	520 mm
Max. Werkstückgewicht*	200 kg
Schleifscheibe	300 x 30 x 75 mm
Tischgeschwindigkeit, hydraulisch	3 – 20 m/min

Querverstellung

Zustellung quer pro Handradumdrehung	4 mm/U
Skalenteilung am Handrad	0,02 mm

Vertikalzustellung

Zustellung vertikal pro Handradumdrehung	2 mm/U
Skalenteilung am Handrad	0,01 mm

MASCHINEN

Schleifspindelmotor	4,0 kW
Spindeldrehzahl	1440 U/min
Hydraulikpumpenmotor	1,5 kW
Länge	2000 mm
Tiefe	1650 mm
Höhe	1850 mm
Gewicht ca.	1330 kg

* mit Magnetspannplatte

Beschreibung:

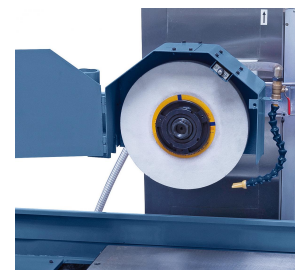
- Geringer Slip-Stick-Effekt durch kunststoffbeschichtete Gegenführungen in x- und y-Achse
- Tischlängsführung V-Flach, Tischquerführung Doppel-V
- Axial und radial spielfrei vorgespannte Speziallager in der Schleifspindel
- Separate Hydraulikeinheit mit Wärmetauscher, vermeidet Vibrationen und thermische Belastung
- Hohe Stabilität durch starke Verrippungen und großzügig dimensionierte Wandungen
- Aufwendiges Hydrauliksystem gewährleistet weiche Tischumsteuerung auch bei hoher Tischbelastung
- Komplettausstattung: 2-Achs-Digitalanzeige, Permanent-Magnetspannplatte, uvm.
- Zentralschmierung für alle Führungsbahnen

Lieferumfang:

- 2-Achs-Digitalanzeige ES-12 H mit LCD-Display
- Schleifscheibe
- Scheibenflansch
- LED-Arbeitsleuchte
- Permanent-Magnetspannplatte
- Auswuchtstand
- Auswuchtelle
- Schutzabdeckungen
- Entmagnetisierungseinrichtung
- Kühlmittleinrichtung
- Abziehdiamant
- Maschinenschuhe
- Zentralschmierung
- Bedienwerkzeug

weitere Produktbilder:

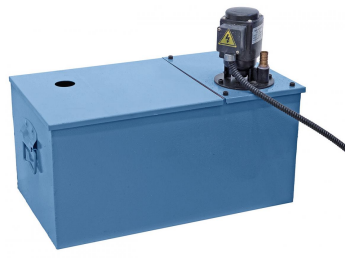
0/5/05-1407_2.jpg



Vibrationsarmer Lauf und hohe Genauigkeit der Schleifspindel durch die vorgespannten Speziallager.

MASCHINEN

Separate Hydraulikeinheit vermeidet Vibrationen und thermische Belastung



Übersichtliche Anordnung der Schaltelemente am schwenkbaren Bedienpult.

