

Bernardo DMT 20 TSV Vario-Tisch- und Säulenbohrmaschinen [B01-1191]

~~2.832,00€~~

2.549,00€



Technische Daten:

Bohrleistung max.	20 mm
Gewindeschneiden max.	M 16
Morsekonus	MK 2
Spindeldrehzahl	205 – 2045 U/min
Ausladung	240 mm
Abstand Spindel / Tisch max.	360 mm
Abstand Spindel / Bodenplatte	680 mm
Pinolenhub	135 mm
Säulendurchmesser	85 mm
Tischgröße / T-Nutengröße	250 x 250 mm / 14 mm
Arbeitsfläche Bodenplatte	365 x 305 mm
Motor-Abgabeleistung S ₁ 100%	1,5 kW / 400 V
Motor-Aufnahmeleistung S ₆ 40%	2,2 kW / 400 V
Maschinenabmessung (B x T x H)	530 x 880 x 1250 mm
Gewicht ca.	190 kg

Beschreibung:

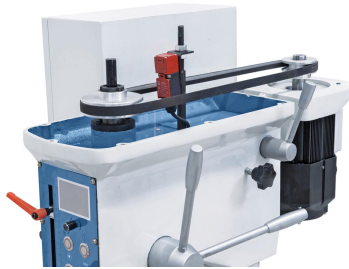
MASCHINEN

- Oberflächenbearbeiteter Arbeitstisch, höhenverstellbar über Zahnstange und Handkurbel
- Stufenlos regelbare Drehzahl, ideal zum Einstellen der gewünschten Schnittgeschwindigkeit
- Robuste und leistungsstarke Bohrmaschinen für hohe Beanspruchung
- Garantierte Rundlaufgenauigkeit ? 0,02 mm in der Pinole gemessen
- Komfortable Bedienung (Drehzahleinstellung, LED-Arbeitsleuchte,...) mittels Touchscreen
- Schutzabdeckung nach CE-Norm, einstellbar auf die jeweilige Bohrerlänge
- Leistungstarker Antriebsmotor selbst bei Dauerbetrieb
- Inklusive automatischer Drehrichtungsumkehr zum Gewindeschneiden

Lieferumfang:

- Zahnkranzbohrfutter 1 - 16 mm / B 18
- Bohrfutterdorn MK 2 / B 18
- Digitale Drehzahlanzeige
- Gewindeschneideinrichtung
- LED-Maschinenleuchte
- Höhenverstellbare Schutzabdeckung

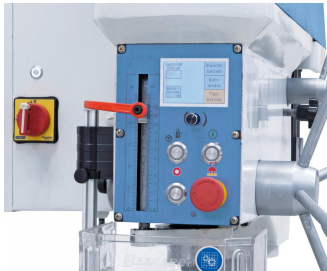
weitere Produktbilder:



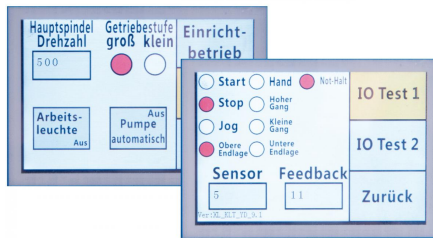
0/1/01-1191_1.jpg



Hochwertiger und leistungsstarker Antriebsmotor.



Ergonomisch angebrachte Schalt- und Bedienelemente an der Vorderseite.



Sämtliche Einstellungen (Bohren, Gewindeschneiden, Einrichtbetrieb,...) mittels Touchscreen.



Leichtgängige Pinolenzustellung über ergonomisch angeordnete Handgriffe