

## Bernardo KSM 500 S Kantenfasmaschinen [B05-1637]

949,20€  
**921,00€**



Die Kantenschleifmaschine KSM 500 S ist zum Entgraten und Anfasen verschiedenster Materialien wie z.B. Aluminium, Kupfer, Messing, Kunststoffe, usw., aber auch speziell für harte Materialien bis HRC63 geeignet. Ihren Einsatzbereich findet dieses Modell hauptsächlich in der metallverarbeitenden Industrie.

### Technische Daten:

Max. Fasenbreite bei 45°	5 mm
WinkelEinstellung	45°
Führungsleiste	500 mm
Drehzahl	2800 U/min
Motorleistung	0,55 kW
Spannung	400 V
Maschinenabmessung (B x T x H)	500 x 360 x 360 mm
Gewicht ca.	37 kg

### Beschreibung:

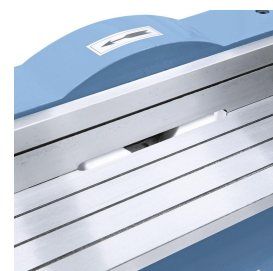
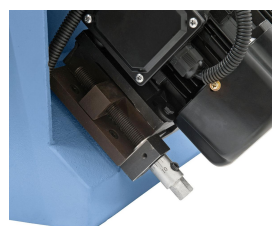
- Bestens geeignet zum Entgraten und Anfasen (45°) von geraden Kanten
- Serienmäßig mit Korundschleifscheibe, ideal geeignet für gehärtete Materialien bis HRC63, aber auch für Aluminium, NE-Materialien, Kunststoffe, usw. einsetzbar
- Stabile und einfache Kantenschleifmaschine zum Bearbeiten von kleinen und mittleren Werkstücken ab 2 mm Stärke
- Preiswertes Modell für leichte bis mittlere Beanspruchung
- Hohes Eigengewicht für vibrationsfreies Arbeiten

### Lieferumfang:

- Führungsleiste 500 mm
- Korundschleifscheibe
- Bedienungswerkzeug

### Lieferbares Sonderzubehör:

B05-1747 Korundschleifscheibe für KSM 500 S

**weitere Produktbilder:**

0/5/05-1637 2.jpg

Gehärtete und geschliffene Führungsleisten



Großdimensionierte Führungsleiste für ein sicheres Auflegen des Werkstückes.



Der hochwertige Antriebsmotor ist laufruhig und leistungsstark