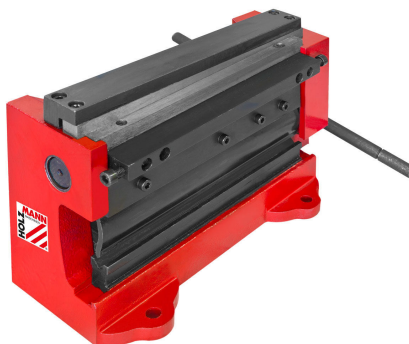


Holzmann H-AT200 Abkantbank-Tafelschere [H-AT200]

~~199,00€~~
196,00€



0

- Ideal für Modellbau und kleine Biegearbeiten
- max. Arbeitsbreite 195 mm
- max. Dicke 1 mm
- 11 kg

Technische Daten

Allgemeine Abmessungen

Arbeitsbreite 195 mm

Blechbearbeitung

max. Blechstärke in mm 1 mm

Gewicht

Bruttogewicht 12 kg
Nettogewicht 11 kg

Versandmaße

Breite 170 mm
Länge 310 mm
Höhe 210 mm