

Bernardo FKS 2800 Pro Formatkreissägen [B09-1127]

~~3.948,00€~~

3.599,00€



Die Formatkreissägen der FKS-Serie sind je nach Anwendung wahlweise mit drei verschiedenen Tischlängen lieferbar (2600 / 2800 / 3200 mm). Serienmäßig ausgestattet mit einem 3,8 kW Motor und einem Sägeblatt mit 315 mm Durchmesser für Schnitthöhen bis 100 mm, sowie einem Vorritzaggregat für ein ausreißfreies Bearbeiten beschichteter Plattenwerkstoffe.

Technische Daten:

Tischabmessung	800 x 380 mm
Formattisch	2800 x 270 mm
Besäumlänge	2800 mm
Max. Sägeblattdurchmesser	315 x 30 mm
Max. Schnitthöhe 90° / 45°	100 / 80 mm
Schnittbreite am Parallelanschlag	1200 mm
Tischhöhe	870 mm
Tischverlängerung	500 x 310 mm
Tischverbreiterung	800 x 880 mm
Auslegertisch mit Rolle	880 x 580 mm
Drehzahl Hauptsägeblatt	4000 U/min
Drehzahl Vorritzsägeblatt	5800 U/min
Vorritzsägeblatt	90 x 20 mm
Absauganschluss Ø	100 mm
Motor-Abgabeleistung S ₁ 100%	3,8 kW (5,1 PS)

MASCHINEN

Motor-Aufnahmeleistung S_6 40%	5,3 kW (7,2 PS)
Spannung	400 V
Maschinenabmessung (B x T x H)	2800 x 2900 x 1180 mm
Gewicht ca.	324 kg

Beschreibung:

- Wichtiges Leistungsmerkmal: Sägeblattdurchmesser 315 mm auch bei montiertem Vorritzaggregat verwendbar
- Solider Auslegertisch mit Rolle und Teleskoparm für größtmögliche Stabilität
- Eloxiertes Aluminium-Formatschiebetisch in 3 verschiedenen Längen lieferbar
- Starker Antriebsmotor für konstante Schnittgeschwindigkeit, auch bei 100 mm Schnitthöhe
- Gehrungsanschlag und Niederhalter über die gesamte Schlittenlänge verschiebbar
- Großdimensionierter Arbeitstisch und serienmäßige Tischverbreiterung für Schnittbreiten bis 1200 mm
- Ausziehbarer Teleskopanschlag (bis 2260 mm) am Auslegertisch vorne und hinten montierbar, stufenlos schwenkbar von 90° bis 45°
- Aluminium-Parallelanschlag mit mikrometrischer Feineinstellung
- Stabiles Sägeaggregat garantiert vibrationsfreies und präzises Arbeiten

Lieferumfang:

- HM- Sägeblatt 315 x 3,0 x 30 mm / Z 40
- Vorritzsägeblatt 90 x 3,0 x 20 mm / Z 12
- Sägeblattschutzhaube mit Absauganschluss
- Verbindungsschlauch mit Y-Stück
- Gehrungsanschlag mit Exzenterspanner
- Gehrungsanschlag
- Besäumschuh
- Tischverlängerung
- Tischverbreiterung
- Parallelanschlag
- Ausziehbarer Teleskopanschlag
- Anschlagklappe mit Feineinstellung
- Auslegertisch
- Schiebstock
- Schiebegriff
- Bedienwerkzeug

Lieferbares Sonderzubehör:

B12-2066 DC 500 E - 400 V

B17-1603 Vorritzsägeblatt 90 x 20 x 3 mm

B17-1653 3-tlg. Sägeblattset 315 mm, im Alukoffer

B12-1077 PU-Spirabsaugschlauch diam. 100 mm (6 m)

B12-1150 Einschaltautomatik ALV 10

B18-1001A HM-Kreissägeblatt 300 x 3,2 x 30 mm - Z96

B12-1070 PVC-Spiralabsaugschlauch diam. 100 mm (10 m)

B17-1050 HM-Kreissägeblatt Classic WZ - 315 x Z72

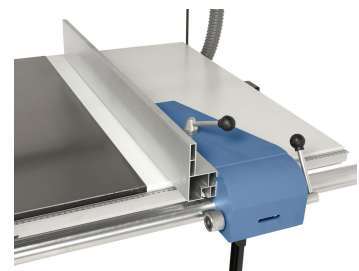
B31-1044 Digitaler Winkelmesser

weitere Produktbilder:

Der Sägeblattschutz mit integriertem Absaugstutzen ist am Spaltkeil befestigt. Serienmäßig mit Vorritzaggregat ausgestattet.

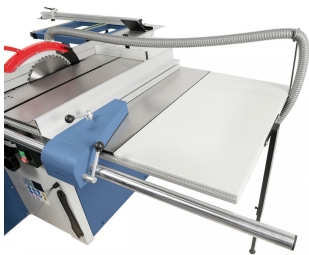


0/9/09-1125_2_2_3.jpg

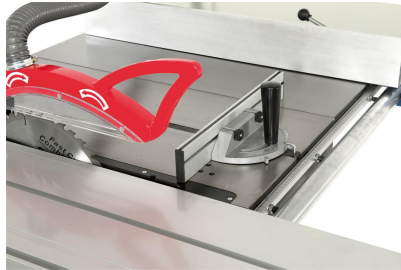


Abklappbarer Parallelanschlag mit mikrometrischer Feineinstellung (Vorteil bei großen Platten)

MASCHINEN



Der Parallelanschlag mit stabiler Rundstangenführung (40 mm) ist für Schnittbreiten bis 1200 mm verwendbar.



Gehrungsanschlag für kleine Werkstücke, über die ganze Tischlänge verschiebbar



Der stufenlos schwenkbare (2 x 45°) Teleskopanschlag kann wahlweise vorne oder hinten am Auslegertisch montiert werden.