

Bernardo FKS 1600 Pro Formatkreissägen [B09-1124]

~~3.372,00€~~

2.999,00€



Für viele Arbeitsvorgänge werden kleine und präzise Kreissägen benötigt. Da diese Maschine oft zusätzlich neben großen Formatsägen Verwendung findet, werden die gleichen Anforderungen wie Präzision, hoher Bedienungskomfort, schnelle Umrüstung und Vielseitigkeit gefordert. Die BERNARDO Kreissäge FKS 1600 entspricht all diesen Forderungen, zusätzlich müssen Sie aber auch nicht auf den Aluminium-Formatschiebeschleifen verzichten, der auch bei kleinen Werkstücken große Vorteile bringt.

Technische Daten:

Tischabmessung	800 x 380 mm
Formattisch	1600 x 270 mm
Besäumlänge	1600 mm
Max. Sägeblattdurchmesser	315 x 30 mm
Max. Schnitthöhe 90° / 45°	100 / 80 mm
Schnittbreite am Parallelanschlag	1200 mm
Tischhöhe	870 mm
Tischverlängerung	500 x 310 mm
Tischverbreiterung	800 x 880 mm
Auslegertisch mit Rolle	700 x 580 mm
Drehzahl Hauptsägeblatt	4000 U/min
Drehzahl Vorritzsägeblatt	5800 U/min
Vorritzsägeblatt	90 x 20 mm
Absauganschluss Ø	100 mm
Motor-Abgabeleistung S1 100%	3,8 kW (5,1 PS)

MASCHINEN

Motor-Aufnahmeleistung S6 40%	5,3 kW (7,2 PS)
Spannung	400 V
Maschinenabmessung (B x T x H)	1700 x 2800 x 1180 mm
Gewicht ca.	255 kg

Beschreibung:

- Ausziehbarer Teleskopanschlag (bis 2260 mm) am Auslegertisch vorne und hinten montierbar, stufenlos schwenkbar von 90° bis 45°
- Wichtiges Leistungsmerkmal: Sägeblattdurchmesser 315 mm auch bei montiertem Vorritzaggregat verwendbar
- Großdimensionierter Arbeitstisch und serienmäßige Tischverbreiterung für Schnittbreiten bis 1200 mm
- Starker Antriebsmotor für konstante Schnittgeschwindigkeit, auch bei 100 mm Schnitthöhe
- Gehrungsanschlag und Niederhalter über die gesamte Schlittenlänge verschiebbar
- Aluminium-Parallelanschlag mit mikrometrischer Feineinstellung
- Stabiles Sägeaggregat garantiert vibrationsfreies und präzises Arbeiten
- Solider Auslegertisch mit Rolle und Teleskoparm für größtmögliche Stabilität
- Elozierter Aluminium-Formatschiebetisch in 2 verschiedenen Längen lieferbar

Lieferumfang:

- HM- Sägeblatt 315 x 3,0 x 30 mm / Z 40
- Vorritzsägeblatt 90 x 3,0 x 20 mm / Z 12
- Sägeblattschutzhaube mit Absauganschluss
- Verbindungsschlauch mit Y-Stück
- Gehrungsanschlag mit Exzentranspanner
- Gehrungsanschlag
- Besäumschuh
- Tischverlängerung
- Tischverbreiterung
- Parallelanschlag
- Ausziehbarer Teleskopanschlag
- Anschlagklappe mit Feineinstellung
- Auslegertisch
- Schiebstock
- Schiebegriff
- Bedienwerkzeug

Lieferbares Sonderzubehör:

B12-2066 DC 500 E - 400 V

B17-1603 Vorritzsägeblatt 90 x 20 x 3 mm

B17-1653 3-tlg. Sägeblattset 315 mm, im Alukoffer

B12-1077 PU-Spiralabsaugschlauch diam. 100 mm (6 m)

B12-1150 Einschaltautomatik ALV 10

B18-1001A HM-Kreissägeblatt 300 x 3,2 x 30 mm - Z96

B12-1070 PVC-Spiralabsaugschlauch diam. 100 mm (10 m)

B17-1050 HM-Kreissägeblatt Classic WZ - 315 x Z72

B31-1044 Digitaler Winkelmesser

weitere Produktbilder:

Serienmäßig mit Vorritzaggregat für ein ausreißerfreies Bearbeiten von Plattenwerkstoffen.



0/9/09-1125__5_1_2.jpg

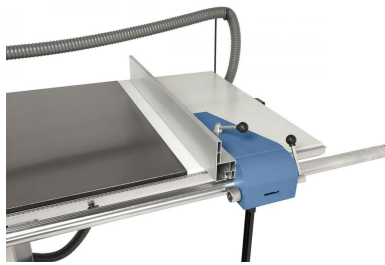


Eine in den Tisch eingearbeitete Skala ermöglicht ein exaktes Einstellen des Gehrungsanschlages.

MASCHINEN



Schnelle und einfache Höhenverstellung des Sägeblattes mittels ergonomisch angebrachtem Handrad



Abklappbarer Parallelanschlag mit mikrometrischer Feineinstellung (Vorteil bei großen Platten)



Das Sägeblatt kann für präzise Winkelschnitte von 90° bis 45° geschwenkt werden.



Auslegertisch mit Rolle für vereinfachtes Handling bei größeren Werkstücken.