

Bernardo CL 1300 Kopierdrehselmaschinen [B10-1150]

~~2.268,00€~~**2.178,00€**

Die leistungsstarke Kopierdrehselmaschine CL 1300 für den anspruchsvollen Profidrehersler vereint optimale Funktion, Formschönheit, Sicherheit und Genauigkeit. Die massive, präzisionsgelagerte Spindel, mit den vier aufeinander abgestimmten Drehzahlen, gewährleistet auch bei großen Werkstücken eine optimale Drehleistung.

Technische Daten:

Spitzenweite	1300 mm
Bearbeitungsdurchmesser	
- über Führungsbahn	430 mm
- über Support	160 mm
- beim Kopieren*	160 mm
Spindeldrehzahlen	500 / 1000 / 1950 / 2800 U/min
Spindelgewinde	M 33 x 3,5 mm
Reitstock	
Reitstockkonus	MK 2
Pinolenverstellung	100 mm
Kopiereinrichtung	
Kopierlänge	1300 mm
Kopiertiefe max.	45 mm
Motor-Abgabeleistung S ₁ 100%	1,1 kW (1,5 PS)

MASCHINEN

Motor-Aufnahmeleistung S_6 40%	1,5 kW (2,0 PS)
Spannung	400 V
Maschinenabmessung (B x T x H)	2100 x 700 x 1170 mm
Gewicht ca.	218 kg

* nach Schablone

Beschreibung:

- In der umfangreichen Standardlieferung enthalten: Handauflage 290 mm, Aufspanscheibe 200 mm, mitlaufende Körnerspitze, Vierzackmitnehmer
- Kopiereinrichtung zum Kopieren von Originalteilen bzw. nach Schablone
- Reitstockpinole mit Durchgangsbohrung zum Bearbeiten von langen Werkstücken
- Durchzugsstarker Antriebsmotor für höchste Beanspruchung
- Optimale Kraftübertragung mittels hochwertigem Riemenantrieb mit 4 Geschwindigkeiten
- Stabile Konstruktion aus Grauguss für vibrationsfreies Arbeiten
- Ergonomisch angebrachte Schalt- und Bedienelemente an der Vorderseite der Maschine
- Massive, präzisionsgelagerte Spindel für hohe Rundlaufgenauigkeit
- Umfangreiches Standardzubehör, dadurch optimales Preis-Leistungsverhältnis

Lieferumfang:

- Kopiereinrichtung
- Feststehende Lünette
- Handauflage 290 mm
- Aufspanscheibe diam. 200 mm
- Mitlaufende Körnerspitze MK 2
- Vierzackmitnehmer diam. 40 mm
- Zahnkranzbohrfutter 3 - 16 mm / B 16
- Bohrfutterdorn MK 2 - B 16
- V-förmiger Kopiermeißel in HSS-Qualität

weitere Produktbilder:

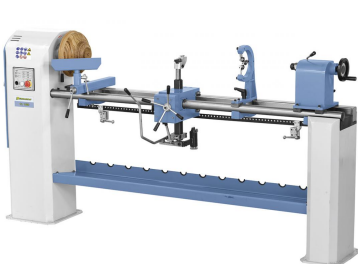
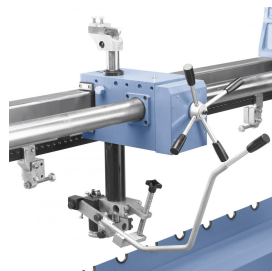
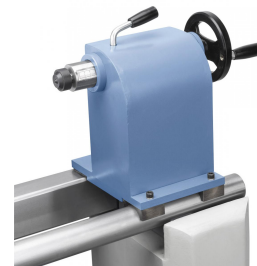


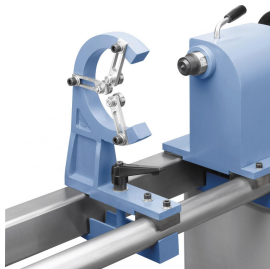
Abbildung CL 1500



1/0/10-1150_2.jpg_1.jpg



Der Reitstock wird mittels Einhebelklemmung schnell und einfach am Maschinenbett fixiert.



Feststehende Lünette für Wellendurchmesser bis max. 90 mm im Lieferumfang enthalten.



Einfache Fixierung der Handauflage mittels Schnellspannhebel.



Das aus einem 4-Backenfutter und diversen Spanneinrichtungen bestehende System-Spannfutterset bietet zusätzliche Einsatzmöglichkeiten (Option).

MASCHINEN

Die optional erhältliche Absaugung sorgt für einen sauberen Arbeitsplatz beim Dreheln.