

## Bernardo DM 450 V Drechselmaschinen [B10-1075]

~~408,00€~~  
**399,00€**



Das Modell DM 450 V ist serienmäßig mit einer elektronisch stufenlos einstellbaren Drehzahl ausgestattet. Durch das überzeugende Preis-Leistungsverhältnis ist dieses Modell die ideale Lösung für Bastler und Hobby-Heimwerker.

### Technische Daten:

Spitzenweite	420 mm
Spitzenweite mit Verlängerung*	980 mm
Bearbeitungsdurchmesser	
- über Führungsbahn	260 mm
- über Support	190 mm
Spindeldrehzahlen	L: 650 - 1450 U/min M: 1250 - 2800 U/min H: 1600 - 3800 U/min
Drehzahlstufen	3
Spindelgewinde	M 33 x 3,5 mm
Reitstockkonus	MK 2
Pinolenverstellung	50 mm
Motor-Abgabeleistung S <sub>1</sub> 100%	0,37 kW (0,5 PS)
Motor-Aufnahmeleistung S <sub>6</sub> 40%	0,50 kW (0,68 PS)
Spannung	230 V

## MASCHINEN

Maschinenabmessung (B x T x H) 820 x 260 x 380 mm

Gewicht ca. 34 kg

\* Option

### Beschreibung:

- Optimal für ambitionierten Heimwerker
- Serienmäßig mit stufenloser Drehzahlregelung
- Robuster Reitstock mit MK 2 Aufnahme und Schnellspannhebel
- Stabile Bauweise für vibrationsfreien Lauf
- Übersichtlich angebrachte Schalt- und Bedienelemente an der Vorderseite
- Handauflage 150 mm und Aufspannscheibe 75 mm im Lieferumfang enthalten
- Umfangreiches Sonderzubehör für erweiterten Einsatzbereich
- Einfache Fixierung der Handauflage mittels Schnellspannhebel

### Lieferumfang:

- Handauflage 150 mm
- Aufspannscheibe 75 mm
- Vierzackmitnehmer
- Mitlaufende Körnerspitze
- Stufenlose Drehzahlregelung
- Bedienwerkzeug

### weitere Produktbilder:



Abbildung mit optionaler Bettverlängerung auf 980 mm.



1/0/10-1075\_2.jpg.jpg



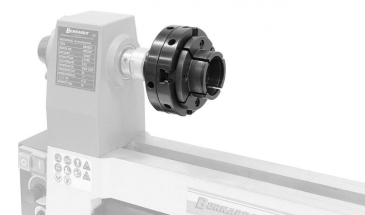
Durch die stufenlose Drehzahlregelung kann die Geschwindigkeit optimal an das Werkstück angepasst werden.



Der kompakte Reitstock wird mittels Einhebelklemmung schnell und einfach fixiert.



Einfache Fixierung der Handauflage mittels Schnellspannhebel.



Selbstzentrierendes Spannfutter 40/70 (Option)



Picture with optional universal-stand ULEG (10-4005)