

## Bernardo DM 450 Drechselmaschinen [B10-1070]

~~348,00€~~  
**331,00€**



Die Drechselmaschine DM 450 gewährleistet durch ihre stabile Graugusskonstruktion ein vibrationsfreies und genaues Arbeiten. Das Modell kann mit einer optionalen Bettverlängerung ausgestattet werden, wodurch sich die Spitzenweite auf 980 mm erhöht.

### Technische Daten:

Spitzenweite	420 mm
Spitzenweite mit Verlängerung*	980 mm
Bearbeitungsdurchmesser	
- über Führungsbahn	260 mm
- über Support	190 mm
Spindeldrehzahlen	500 - 3200 U/min
Drehzahlstufen	5
Spindelgewinde	M33 x 3,5 mm
Reitstockkonus	MK 2
Pinolenverstellung	50 mm
Motor-Abgabeleistung S <sub>1</sub> 100%	0,44 kW (0,6 PS)
Motor-Aufnahmeleistung S <sub>6</sub> 40%	0,55 kW (0,75 PS)
Spannung	230 V
Maschinenabmessung (B x T x H)	780 x 260 x 380 mm
Gewicht ca.	33 kg

\* Option

#### Beschreibung:

- Optimal für den ambitionierten Heimwerker
- Robuster Reitstock mit MK 2 Aufnahme und Schnellspannhebel
- Stabile Bauweise für vibrationsfreien Lauf
- Übersichtlich angebrachte Schalt- und Bedienelemente an der Vorderseite
- Handauflage 150 mm und Aufspannscheibe 75 mm im Lieferumfang enthalten
- Umfangreiches Sonderzubehör für erweiterten Einsatzbereich
- Einfache Fixierung der Handauflage mittels Schnellspannhebel

#### Lieferumfang:

- Handauflage 150 mm
- Aufspannscheibe 75 mm
- Vierzackmitnehmer
- Mittlaufende Körnerspitze
- Bedienwerkzeug

#### weitere Produktbilder:



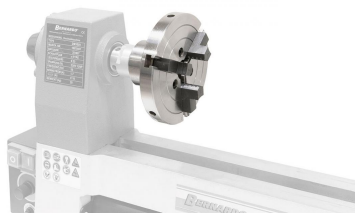
Abbildung mit optionaler Bettverlängerung auf 980 mm



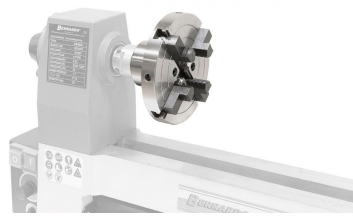
1/0/10-1070\_2.jpg.jpg



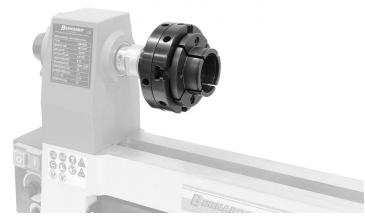
Zum Aufspannen von asymmetrischen Werkstücken kann die Maschine mit einer 4-Backen-Planscheibe ausgestattet werden



3-Backen-Spannfutter 150 mm / M 33 (Option)



4-Backen-Spannfutter 125 mm / M 33 (Option)



Selbstzentrierendes Spannfutter 40/70 (Option)



Einfache Fixierung der Handauflage mittels Schnellspannhebel.