

## Bernardo FKS 2600 Pro Formatkreissägen [B09-1126]

~~3.900,00€~~

**3.569,00€**



Die Formatkreissägen der FKS Pro-Serie sind je nach Anwendung wahlweise mit drei verschiedenen Tischlängen lieferbar (2600 / 2800 / 3200 mm). Serienmäßig ausgestattet mit einem 3,8 kW Motor und einem Sägeblatt mit 315 mm Durchmesser für Schnitthöhen bis 100 mm, sowie einem Vorritzaggregat für ein ausreißfreies Bearbeiten beschichteter Plattenwerkstoffe.

### Technische Daten:

Tischabmessung	800 x 380 mm
Formattisch	2600 x 270 mm
Besäumlänge	2600 mm
Max. Sägeblattdurchmesser	315 x 30 mm
Max. Schnitthöhe 90° / 45°	100 / 80 mm
Schnittbreite am Parallelanschlag	1200 mm
Tischhöhe	870 mm
Tischverlängerung	500 x 310 mm
Tischverbreiterung	800 x 880 mm
Auslegertisch mit Rolle	700 x 580 mm
Drehzahl Hauptsägeblatt	4000 U/min
Drehzahl Vorritzsägeblatt	5800 U/min
Vorritzsägeblatt	90 x 20 mm
Absauganschluss Ø	100 mm
Motor-Abgabeleistung S <sub>1</sub> 100%	3,8 kW (5,1 PS)

## MASCHINEN

Motor-Aufnahmeleistung $S_6$ 40%	5,3 kW (7,2 PS)
Spannung	400 V
Maschinenabmessung (B x T x H)	2600 x 2900 x 1180 mm
Gewicht ca.	318 kg

**Beschreibung:**

- Wichtiges Leistungsmerkmal: Sägeblattdurchmesser 315 mm auch bei montiertem Vorritzaggregat verwendbar
- Solider Auslegertisch mit Rolle und Teleskoparm für größtmögliche Stabilität
- Eloxiertes Aluminium-Formatschiebetisch in 3 verschiedenen Längen lieferbar
- Starker Antriebsmotor für konstante Schnittgeschwindigkeit, auch bei 100 mm Schnitthöhe
- Gehrungsanschlag und Niederhalter über die gesamte Schlittenlänge verschiebbar
- Großdimensionierter Arbeitstisch und serienmäßige Tischverbreiterung für Schnittbreiten bis 1200 mm
- Ausziehbarer Teleskopanschlag (bis 2260 mm) am Auslegertisch vorne und hinten montierbar, stufenlos schwenkbar von 90° bis 45°
- Aluminium-Parallelanschlag mit mikrometrischer Feineinstellung
- Stabiles Sägeaggregat garantiert vibrationsfreies und präzises Arbeiten

**Lieferumfang:**

- HM- Sägeblatt 315 x 3,0 x 30 mm / Z 40
- Vorritzsägeblatt 90 x 3,0 x 20 mm / Z 12
- Sägeblattschutzhaube mit Absauganschluss
- Verbindungsschlauch mit Y-Stück
- Gehrungsanschlag mit Exzenterspanner
- Gehrungsanschlag
- Besäumschuh
- Tischverlängerung
- Tischverbreiterung
- Parallelanschlag
- Ausziehbarer Teleskopanschlag
- Anschlagklappe mit Feineinstellung
- Auslegertisch
- Schiebestock
- Schiebegriff
- Bedienwerkzeug

**Lieferbares Sonderzubehör:**

B12-2066 DC 500 E - 400 V

B17-1603 Vorritzsägeblatt 90 x 20 x 3 mm

B17-1653 3-tlg. Sägeblattset 315 mm, im Alukoffer

B12-1077 PU-Spiralabsaugschlauch diam. 100 mm (6 m)

B12-1150 Einschaltautomatik ALV 10

B18-1001A HM-Kreissägeblatt 300 x 3,2 x 30 mm - Z96

B12-1069 PVC-Spiralabsaugschlauch diam. 100 mm (4 m)

B12-1070 PVC-Spiralabsaugschlauch diam. 100 mm (10 m)

B17-1050 HM-Kreissägeblatt Classic WZ - 315 x Z72

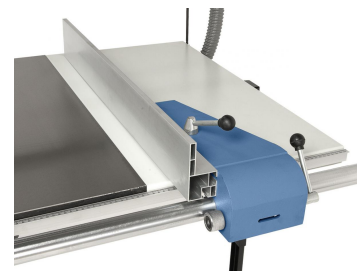
B31-1044 Digitaler Winkelmesser

**weitere Produktbilder:**

Der Sägeblattschutz mit integriertem Absaugstützen ist am Spaltkeil befestigt. Serienmäßig mit Vorritzaggregat ausgestattet.



0/9/09-1125\_2\_2.jpg



Abklappbarer Parallelanschlag mit mikrometrischer Feineinstellung (Vorteil bei großen Platten)

## MASCHINEN



Der Parallelanschlag mit stabiler Rundstangenführung (40 mm) ist für Schnittbreiten bis 1200 mm verwendbar.



Gehrungsanschlag für kleine Werkstücke, über die ganze Tischlänge verschiebbar



Der stufenlos schwenkbare (2 x 45°) Teleskopanschlag kann wahlweise vorne oder hinten am Auslegertisch montiert werden.