

Bernardo RV 203 Radialventilatoren [B12-2020]

~~243,60€~~
229,00€



Der Radialventilator RV 203 kann mit der optionalen Konsole sowohl an der Wand als auch an der Decke montiert werden.

Technische Daten:

Volumenstrom max.	870 m ³ /h
Max. Unterdruck	1020 Pa
Absauganschluss Ø	100 mm
Auslassdurchmesser	115 mm
Motorleistung	0,75 kW (1,0 PS)
Spannung	230 V / 50 Hz
Abmessung (B x T x H)	430 x 400 x 370 mm
Gewicht ca.	15 kg

Beschreibung:

- Einsatz von Radialventilatoren sorgen für optimale Produktionsbedingungen und saubere Luft am Arbeitsplatz
- Hoher Wirkungsgrad und ein ruhiger Lauf durch optimal abgestimmte Lüfterform
- Lüfterräder aus Stahl, statisch und dynamisch ausgewuchtet
- Hohe Absaugleistung bei kleinstmöglichem Platzbedarf
- Unschlagbares Preis-Leistungsverhältnis

Lieferumfang:

- Ein-Aus-Schalter
- Adapter eckig / rund
- Konsole für Wand- und Deckenmontage

Lieferbares Sonderzubehör:

B12-1077 PU-Spirabsaugschlauch diam. 100 mm (6 m)

B12-1140 Erdungsset ES 1

B12-1152 Einschaltautomatik ALV 2

MASCHINEN

B12-1134 Konsole für RV 203

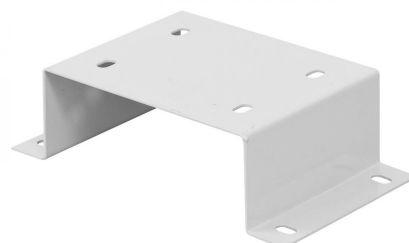
B12-0998 Filtersack für RV 203 / RV 250 F

B12-1069 PVC-Spiralabsaug Schlauch diam. 100 mm (4 m)

weitere Produktbilder:



1/2/12-2020_2.jpg



Konsole für Wand bzw. Deckenmontage



Einschaltautomatik ALV 2 / M 230 - 230V:
Beim Ein- bzw. Ausschalten
der Holzbearbeitungsmaschine wird die
Absauganlage mit Zeitverzögerung zu- bzw.
abgeschaltet (Option)



Erdungsset ES 1 (optional): Achtung! Die
Absauganlage sollte immer geerdet werden,
ansonsten besteht Feuer- und
Explosionsgefahr!

