

Bernardo HCL 610 S / 230 V Drechselmaschinen [B10-11825]

1.752,00€

1.700,00€

Die Drechselmaschine HCL 610 S gewährleistet durch ihre stabile Graugusskonstruktion ein vibrationsfreies und genaues Arbeiten. Durch die großzügige Grundausstattung (LED-Anzeige, stufenlose Drehzahlregelung,...) ist dieses Modell die ideale Lösung für professionelle Heimwerker:

Technische Daten:

Spitzenweite	610 mm
Bearbeitungsdurchmesser	325 mm
- über Führungsbahn	220 mm
- über Support	0 – 3000 U/min
Spindeldrehzahlen, stufenlos	stufenlos
Drehzahlstufen	M 33 x 3,5 mm
Spindelgewinde	
Reitstock	
Reitstockkonus	MK 2
Pinolenverstellung	55 mm
Motor-Abgabeleistung S_1 100%	0,75 kW (1,1 PS)
Motor-Aufnahmeleistung S_6 40%	1,1 kW (1,5 PS)
Spannung	230 V
Maschinenabmessung (B x T x H)	1270 x 480 x 1080 mm
Gewicht ca.	110 kg

Eigenschaften

- Stufenlos regelbare Drehzahl (kein Riemenwechsel notwendig), angetrieben über einen leistungsstarken Servomotor
- Reitstockpinole mit Durchgangsbohrung zum Bearbeiten von langen Werkstücken
- Serienmäßig mit Rechts-Linksaufeinrichtung ausgestattet
- Inklusive Stahlauflage, leicht auf verschiedene Werkstückdurchmesser einstellbar
- Leichtes Einstellen der gewünschten Drehzahl mittels Digitalanzeige
- Maschinenbett, Reitstock und Spindelstock aus stabilem Grauguss für vibrationsfreies Arbeiten
- Robuste, präzisionsgelagerte Spindel für hohe Rundlaufgenauigkeit

Lieferumfang

- Handauflage 235 mm
- Aufspanscheibe 100 mm
- Mitlaufende Körnerspitze
- Vierzackmitnehmer
- Servomotor
- LED-Drehzahlanzeige
- Bedienwerkzeug

Lieferbares Sonderzubehör:

MASCHINEN

B10-6000 4-Backen-Planscheibe 150 mm

B10-6020 Selbstzentrierendes Spannfutter

B22-1001 Mitlaufende Körnerspitze Typ PC - MK 2

B10-4003 Absaugung für Drechselmaschinen

B10-5050 Spannzangenset M 24 / M 33, 6 tlg.

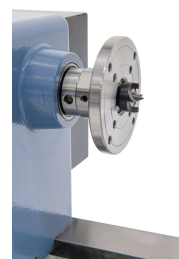
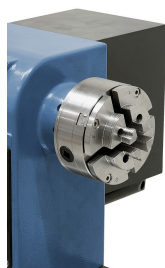
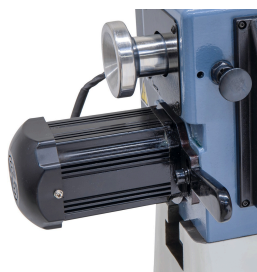
B10-5051 Mitnehmer-Set M 33 x 3,5, 7-tlg.

B10-5064 Spannfutter-Set Premium M 115

B10-5062 Handauflagen-Set 4 tlg.

B10-7003 Standard-Drechselmessersatz C, Carbon, 6-tlg.

weitere Produktbilder:



MASCHINEN

